



PNU

PRINCESS OF
NARADHIWAS
UNIVERSITY

มหาวิทยาลัยนราธิวาสราชนครินทร์



LONG - TERM
CARE

PNU MORE CARE

“ศูนย์ดูแลสุขภาพนักศึกษา”

“ศูนย์ดูแลสุขภาพนักศึกษา”

คือ หน่วยงานหรือสถานที่ที่จัดตั้งขึ้นเพื่อให้
บริการด้านสุขภาพแก่กลุ่มนักศึกษา โดยมี
เป้าหมายในการส่งเสริมสุขภาพกาย
สุขภาพจิต และคุณภาพชีวิตของนักศึกษา
ให้ดีขึ้น รวมถึงการป้องกันโรคและแก้ไข
ปัญหาสุขภาพที่อาจเกิดขึ้น



LONG - TERM
CARE

Objective



ส่งเสริมสุขภาพจิตและร่างกาย

ให้คำปรึกษา และสร้างความตระหนักเกี่ยวกับความสำคัญของสุขภาพจิตและร่างกาย อีกทั้งพร้อมให้นักศึกษามีแนวทางดูแลสุขภาพที่เหมาะสม

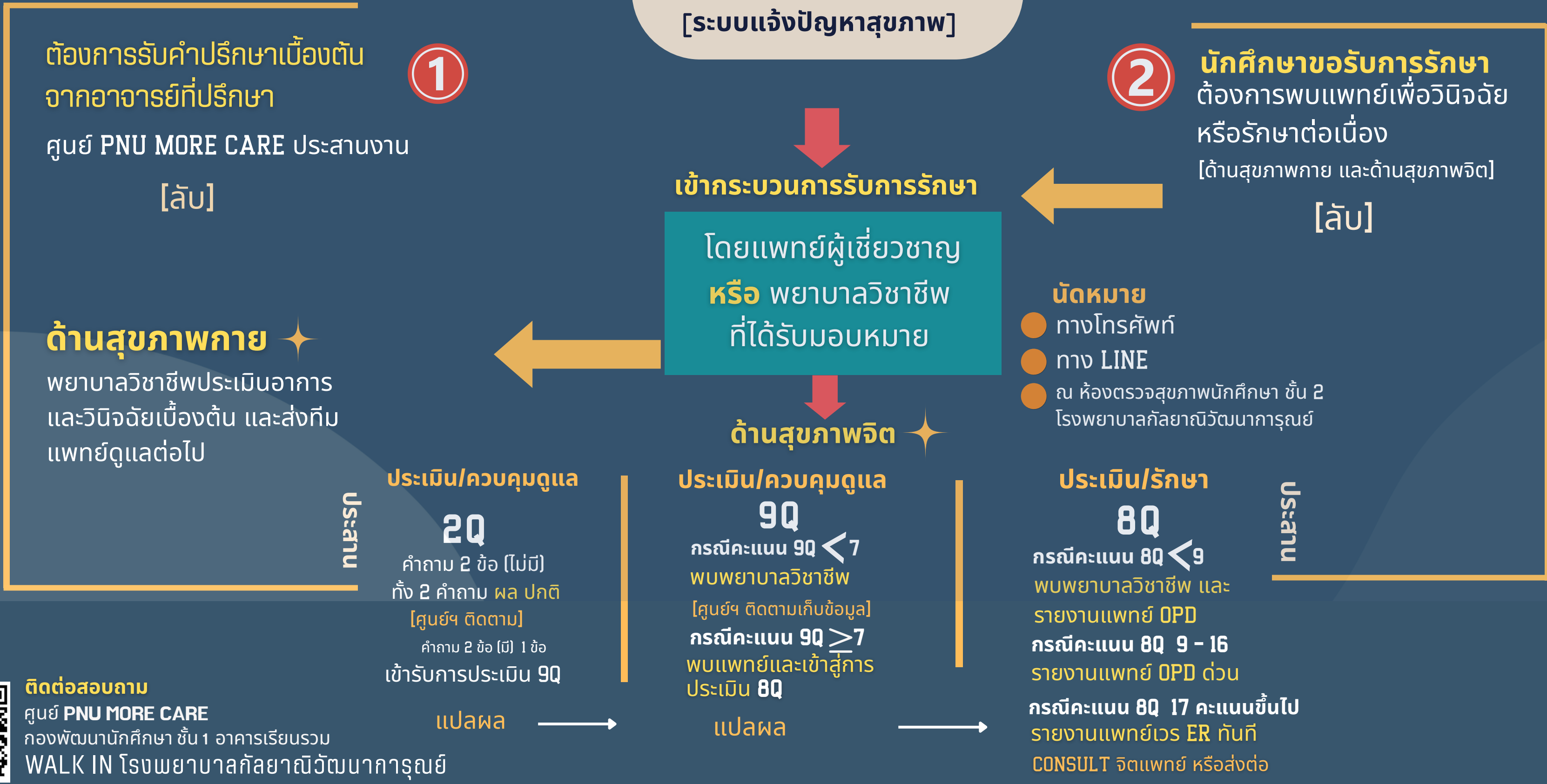
ให้การรักษาและฟื้นฟู

ให้คำปรึกษา ให้ความรู้ และอบรม แบบองค์รวม สนับสนุนการฟื้นฟูสุขภาพร่างกาย และจิตใจอย่างมีประสิทธิภาพ

สร้างชุมชนที่ให้การสนับสนุนซึ่งกันและกัน

เป็นศูนย์กลางสำหรับการแลกเปลี่ยนประสบการณ์และให้กำลังใจ ส่งเสริมกิจกรรมด้านการผ่อนคลาย เน้นการดูแลแบบธรรมชาติ

ลงทะเบียนเข้าระบบ
HEALTH CARE SYSTEM
 [ระบบแจ้งปัญหาสุขภาพ]



ติดต่อสอบถาม
 ศูนย์ PNU MORE CARE
 กองพัฒนานักศึกษา ชั้น 1 อาคารเรียนรวม
 WALK IN โรงพยาบาลกัลยาณิวัฒนาการุณย์

PNU MORE CARE



PNU | PRINCESS OF
NARADHIWAS
UNIVERSITY
มหาวิทยาลัยนราธิวาสราชนครินทร์



พร้อมดูแลคุณ

เชิญชวนนักศึกษาที่ สงสัย หรือ
มีปัญหาด้านสุขภาพทางด้านร่างกาย
และทางจิตใจลงทะเบียนเข้าระบบ



HEALTH CARE SYSTEM

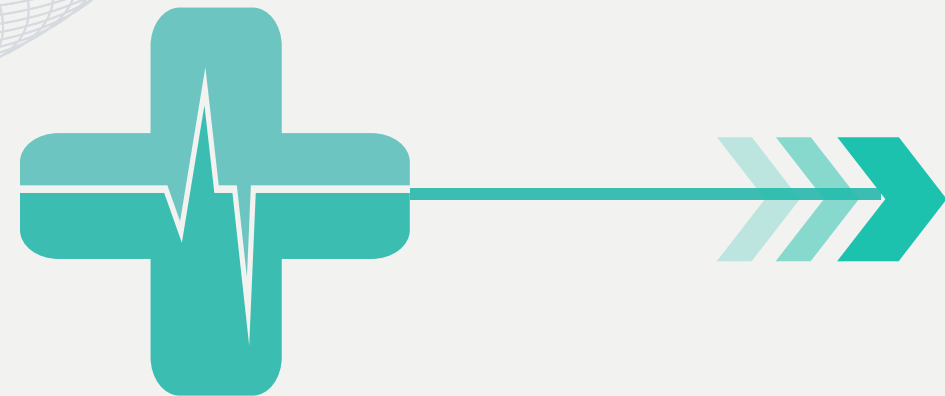
สามารถสแกนแจ้งปัญหา และ
นัดขอคำปรึกษามาได้ที่

PNU MORE CARE

ข้อมูลจะถูกเก็บไว้เป็นความลับ

Care

TEAM



ผู้บริหาร



พศ.ดร.ปรีชา สະแลม
อธิการบดี



พศ.วันชัย แก้วหนูนวล
รองอธิการบดีฝ่ายกิจการนักศึกษา

ทีมงานกองพัฒนานักศึกษา



นางวลีสา มะเชิง
รักษาการในตำแหน่งผู้อำนวยการ
กองพัฒนานักศึกษา



นางนุรีชน ยูโซะ
หัวหน้างานอาจารย์ที่ปรึกษา



นายรอมมีชี แวนิ
เลขานุการ

แพทย์ที่ปรึกษาและรักษา



แพทย์หญิงกชกร จีระธัญญาสกุล
แพทย์ชำนาญการพิเศษ โรงพยาบาลนราธิวาสราชนครินทร์
แพทย์เฉพาะทางสุขภาพจิต
ที่ปรึกษาด้านสุขภาพจิต



นพ.สิทธิรัตน์ ศิริบุญโรจน์
แพทย์ผู้เชี่ยวชาญ สาขาเวชศาสตร์ครอบครัว
โรงพยาบาลกัลยาณิวัฒนาการุณย์
ที่ปรึกษาด้านสุขภาพทั่วไป/โรคทั่วไป

แพทย์ที่ปรึกษาและรักษา



นายแพทย์ทีพลัน ดอเลาะ
นายแพทย์ชำนาญการพิเศษ โรงพยาบาลนราธิวาสราชนครินทร์
แพทย์เฉพาะทางสุขภาพจิต
ที่ปรึกษาด้านสุขภาพจิต



นายแพทย์วรรณพ บุญหวังช่วย
แพทย์ผู้เชี่ยวชาญด้านผิวหนัง
คลินิก Annop Clinic By หมอวรรณพ โรคผิวหนัง
คุณสมบัติเพิ่มเติมด้านการดูแลสุขภาพร่างกาย เสริมความงาม
ที่ปรึกษาด้านสุขภาพและบุคลิกภาพ

พยาบาลวิชาชีพ



พว.จติพร หะยีดรอแม

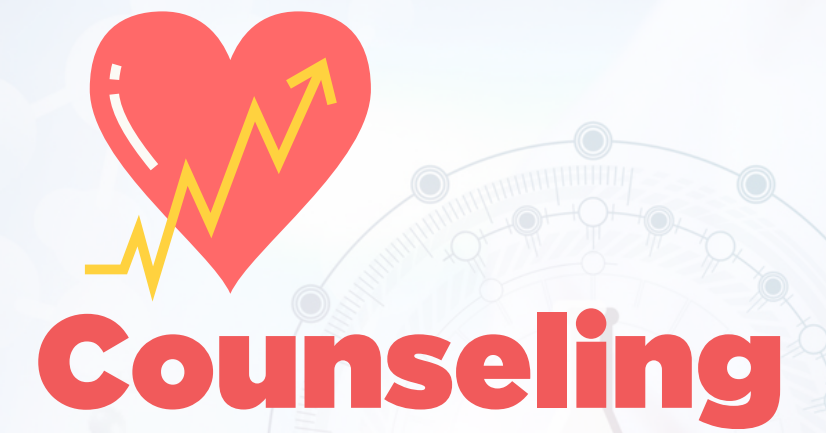
พยาบาลวิชาชีพ

โรงพยาบาลกัลยาณิวัฒนาการุณย์

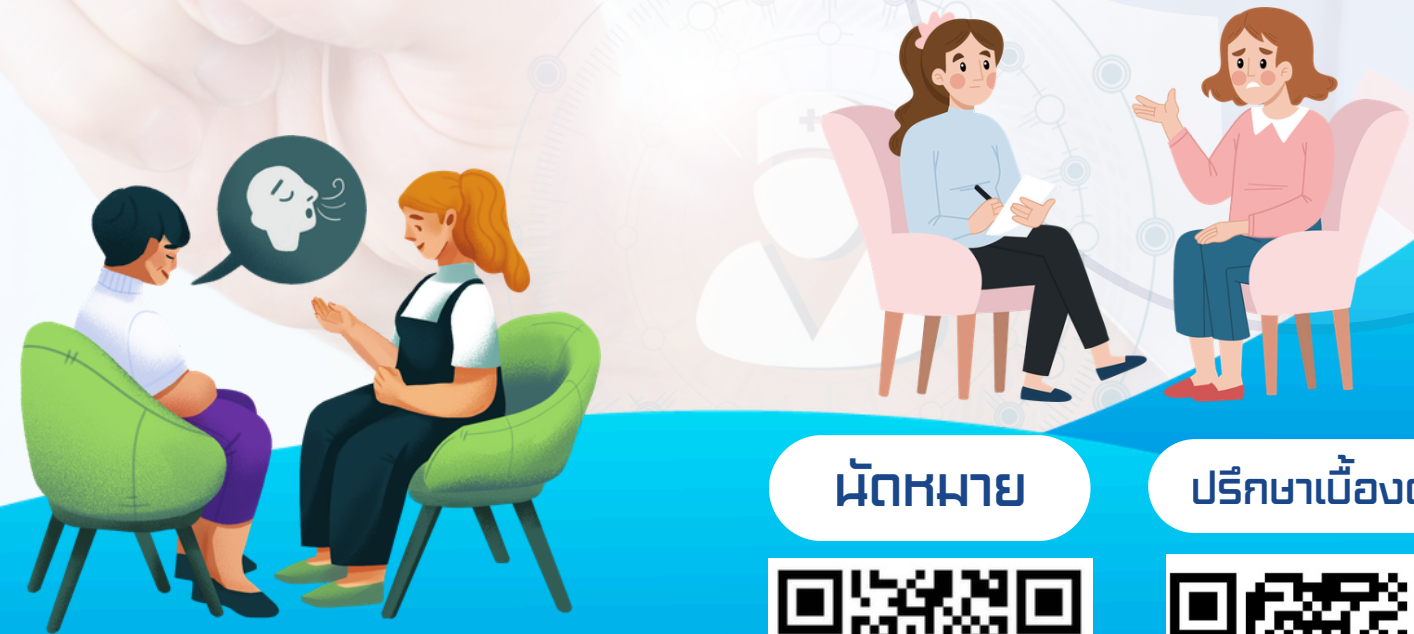
และทีมงาน



พื้นที่ให้คำปรึกษา



สำหรับนักศึกษาที่ต้องการปรึกษา หรือ พุดคุยปัญหาต่างๆ
เช่น เรื่อง การเรียน การเงิน ครอบครัว สุขภาพ เพื่อน
ความรัก สามารถเข้ามาหาปรึกษากับเราได้นะคะ
กองพัฒนานักศึกษา พร้อมรับฟัง - ช่วยเหลือ
สำหรับนักศึกษา PNU ทุกชั้นปี ทุกคณะ



เปิดบริการ จันทร์ - ศุกร์ ตั้งแต่เวลา 09.00 น. - 17.00 น.
หยุดวัน เสาร์ - อาทิตย์ และวันนักขัตฤกษ์



ศูนย์ PNU MORE CARE
กองพัฒนานักศึกษา ชั้น 1 อาคารเรียนรวม

นัดหมาย



ปรึกษาเบื้องต้น



in box



in box

PNU Co - working Space



พื้นที่ผ่อนคลายสำหรับนักศึกษา มีบริการคอมพิวเตอร์ เก้าอี้ออนไลน์
เล่น BOARD GAME พชปะพูดคุย



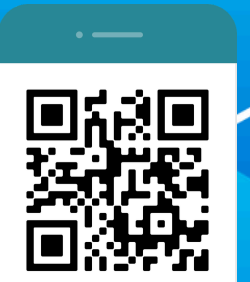
เปิดบริการ ทุกวัน ตั้งแต่เวลา 08.00 น. - 24.00 น.



ศูนย์ PNU MORE CARE
กองพัฒนานักศึกษา ชั้น 1 อาคารเรียนรวม



รับปรึกษาเบื้องต้น



PNU MORE CARE



pnu more care



in box



ระยะเวลาเก็บข้อมูล

ภาคการศึกษา



ครั้งที่ 1

มิถุนายน 2569

เข้าระบบ คน



ครั้งที่ 2

สิงหาคม 2569

เข้าระบบคน



ครั้งที่ 3

ตุลาคม 2569

เข้าระบบคน

ผลการเข้ารับการประเมินสุขภาพร่างกายและสุขภาพจิตใจ ของนักศึกษา

นักศึกษาเข้าระบบ ประจำปีการศึกษา 2568

51 คน



รับยา และรักษาต่อเนื่อง = 9

เข้าระบบนัดหมาย = 16 ราย



หลังปรึกษาขอพบแพทย์

ส่งต่อให้ รพ.กัลยาฯ และแพทย์ผู้เชี่ยวชาญเฉพาะ

ขอรับการปรึกษา 40 คน

กังวล นอนไม่หลับ ภาวะเครียด ประเมินเบื้องต้นไม่น่าเป็นห่วง = 24

ไม่มาตามนัดหมาย 7 ราย

ไม่ขอรับการปรึกษา 11 คน

ระวัง - ติดตาม

ลาออก 1

ไม่มีปัญหาเรียนปกติ 6

ระวัง - ติดตาม



นักศึกษาสอบถาม
ทาง INBOX ส่วนตัว

4 คน

กิจกรรมที่จะรับมือ 2026



ตรวจคัดกรองจากรพ.กัลยาฯ

กรกฎาคม 2569

เป้าหมาย กลุ่มเสี่ยง

เข้าระบบ/ติดตาม/รักษา

จัดโดย รพ.กัลยาฯ+กองพัฒนานักศึกษา

กิจกรรมเชิงปฏิบัติการ

25 มิถุนายน 2569 08.30 - 16.00 น.

ณ ห้องประชุมชั้น 5 คณะแพทยศาสตร์

เป้าหมาย : นักศึกษาแกนนำ

(องค์การ/สโมสร) บุคลากรงานพยาบาล

จัดโดย รพ.กัลยาฯ+กองพัฒนานักศึกษา

กิจกรรม workshop นันทนาการ

ฟื้นฟู ผ่อนคลาย ให้ความรู้ สร้างภูมิคุ้มกัน

กรกฎาคม - สิงหาคม 2569

ธันวาคม 2569 - กุมภาพันธ์ 2670

เป้าหมาย นักศึกษา

จัดโดย กองพัฒนานักศึกษา

Good Health

and Well-being

